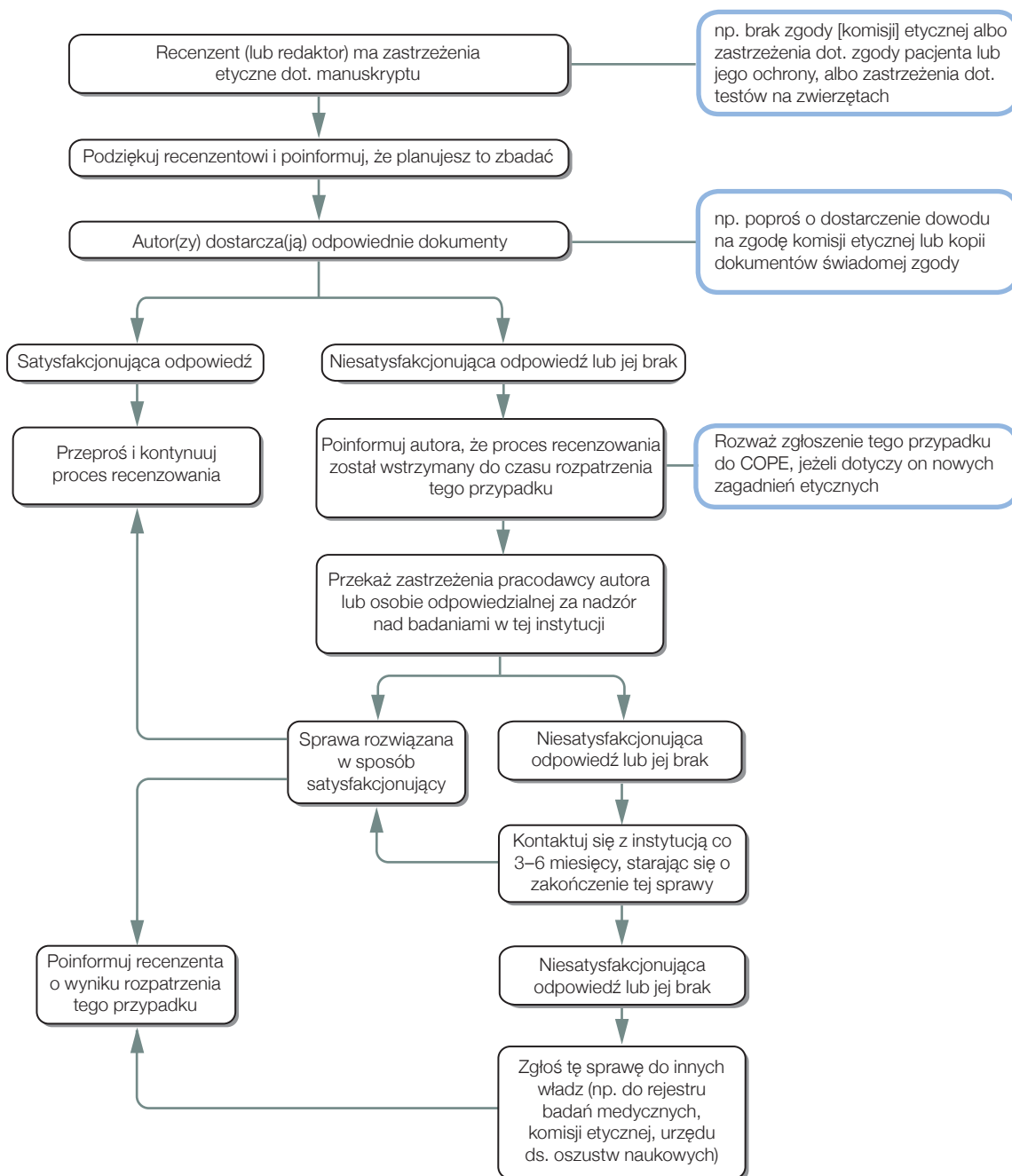


# Sposób postępowania gdy redaktor podejrzewa, że występuje etyczny problem ze zgłoszonym manuskrypcem



Opracowane dla COPE przez Liz Wager z Sideview (www.lizwager.com) © 2013 Committee on Publication Ethics Opublikowane po raz pierwszy w 2006 r.

Tłumaczenie: Ewa Rozkosz i Sylwia Ufnalska

Niewyłączna licencja na przetwarzanie diagramów może być udzielona po wysłaniu zapytania na adres: cope\_administrator@publicationethics.org